

Wettbewerb

Das Lösungswort kannst du mit diesem Talon im Reisezentrum am Bahnhof Zug abgeben. Du nimmst damit automatisch an der Verlosung teil und gewinnst mit etwas Glück einen Preis im Wert von CHF 100.–.

Bei der Abgabe des Talons werden alle fleissigen Detektive belohnt. Die Erwachsenen erhalten einen Promo-Code-Gutschein der SBB im Wert von CHF 5.–, die Kinder ein Malset vom ÖV-Rätsel-Trail.

Lösungswort...

Name & Vorname _____

Adresse _____

PLZ / Ort _____

E-Mail _____

Wir freuen uns über dein Feedback zum ÖV-Rätsel-Trail:

Teilnahmeberechtigt sind alle Personen, ausgenommen Mitarbeitende der Zugerland Verkehrsbetriebe AG und deren Partnerunternehmungen sowie Mitarbeitende der SBB. Die Gewinner werden per E-Mail benachrichtigt. Es wird keine Korrespondenz geführt. Der Rechtsweg ist ausgeschlossen. Kein Kaufzwang. Keine Barauszahlung der Preise.

Tickets und Abgabe Wettbewerbs-Talon

Reisezentrum Bahnhof Zug, ZVB Schalter

Öffnungszeiten:
Montag bis Freitag 9.00 – 18.30 Uhr
Samstag 9.00 – 16.00 Uhr

Hotline: 041 728 58 60

Bahnhof Zug, SBB Schalter

Öffnungszeiten:
Montag bis Freitag 6.45 – 21.00 Uhr
Samstag und Sonntag 7.15 – 20.00 Uhr

Tickets sind auch online unter www.sbb.ch erhältlich oder mit den Apps «FAIRTIQ» und «SBB Mobile»

Weitere Informationen zum Trail

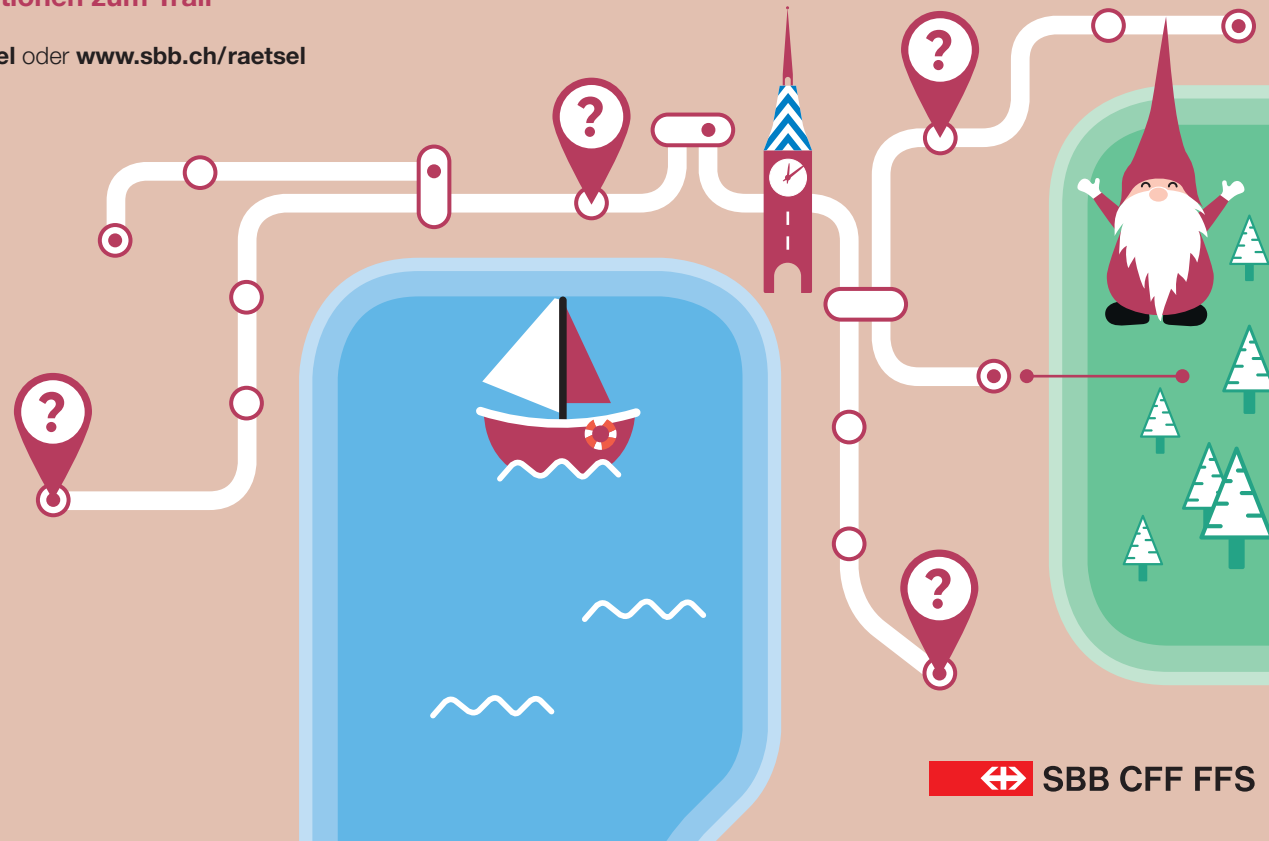
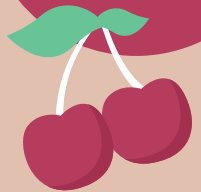
www.zvb.ch/raetsel oder www.sbb.ch/raetsel

Schnitzeljagd in Zug

ÖV RÄTSEL TRAIL

*Genuss
& Kultur*

Finde das
Lösungswort.
Tolle Preise zu
gewinnen!



– GUTSCHEIN –
**2 HAUSGEMACHTE
EISTEES FÜR 1**

Gegen Abgabe dieses Gutscheins geniessen Sie im Intermezzo zwei hausgemachte Eistees zum Preis von einem.



Gültig bis
31.12.2020

– GUTSCHEIN –
**1 GRATIS BIER
MIT ODER OHNE ALKOHOL
(AB 16 JAHREN)**

Pro Person ist nur ein Gutschein einlösbar.



Gültig bis
31.12.2020



ÖV RÄTSEL TRAIL

Genuss & Kultur

Zug ist zwar überschaubar, muss sich aber mit kulturellen Highlights nicht verstecken. Die Genuss und Kultur Route punktet mit traditionsreichen Erfrischungen und herrlichen Aussichten. Diese Strecke dauert ca. 3.5 Stunden.

1 Vorbereitung

Du benötigst ein gültiges ÖV-Ticket, einen Stift und diesen Flyer. Wir empfehlen eine Tageskarte vom Tarifverbund Zug «Alle Zonen».

2 Los geht's!

- Start in der Bahnhofshalle Zug, bei der Infotafel neben den Bildschirmen «Abfahrtszeiten».
- An jeder Wettbewerbs-Haltestelle findest du ein Rätsel, die Antwort gibt dir die nächste Haltestelle an.

3 Wettbewerb

- Bei jeder Haltestelle, zu der dich der ÖV-Rästel-Trail führt, findest du einen oder mehrere Lösungsbuchstaben.
- Trage die Buchstaben im Wettbewerbstalons ein. Alle Buchstaben ergeben am Schluss ein Lösungswort.
- Mit der Abgabe des ausgefüllten Talons im Reisezentrum Zug nimmst du an der monatlichen Verlosung teil und hast die Chance auf einen tollen Preis im Wert von CHF 100.–.
- Bei der Abgabe des Talons werden alle fleissigen Detektive belohnt. Hol dir jetzt deine Belohnung am ZVB oder SBB Schalter!

Gut zu wissen

Der Trail ist kostenlos und benötigt keine Anmeldung.



Linienetzplan

Stadtbahn Zug

- S1 Baar–Zug–Cham–Rotkreuz
- S2 Lindenpark–Zug–Arth–Goldau

Zugerland Verkehrsbetriebe

- 1 Zug Bahnhofplatz–Oberägeri
- 2 Zug Bahnhofplatz–Menzingen–Kreuzegg
- 3 Baar Lättich–Zug–Oberwil bei Zug
- 4 Zug Postplatz–Inwil–Baar Bf–Blickensdorf
- 5 Zug Bahnhofplatz
- 6 Zug Postplatz–Steinhausen–Cham
- 7 Zug Postplatz–Sumpf–Cham Chamerried
- 9 Oberägeri–Sattel Gondelbahn
- 10 Oberägeri–Raten
- 11 Zug St. Johannes–Schöneegg–(Zugerberg)
- 13 Zug Bahnhofplatz–Obersack
- 14 (Baar-) Inwil–Zug Metall/Bhf–Gimenen
- 16 Zug Metall/Bhf–Steinhausen Zugerland EKZ
- 21 Arth-Goldau Bf–Arth–Walchwil Bf
- 22 Küssnacht Bf–Immensee
- 23 Arth-Goldau Bf–Sattel Krone

- 26 Ortsbus Walchwil
- 31 Baar Bf–Neuheim
- 34 Baar Bf–Talacher (–Oberägeri)
- 36 Baar Bf–Steinhausen Sennweid
- 41 Cham Bf–Hünenberg Ehret
- 42 Cham Bf–Langacker (–Rumentikon)
- 43 Cham Bf–Rumentikon
- 48 Cham Bf–Rotkreuz Bf
- 51 Küntwil–Rotkreuz Bf–Hünenberg Rony
- 53 Rotkreuz Bf–Küssnacht Rottenhofstrasse
- 347 Sins–Auw–Abtwil/Fenkrieden
- 348 Sins–Gisikon–Root
- 28 Ortsbus Walchwil
- 31 Baar Bf–Neuheim
- 34 Baar Bf–Talacher (–Oberägeri)
- 36 Baar Bf–Steinhausen Sennweid
- 41 Cham Bf–Hünenberg Ehret
- 42 Cham Bf–Langacker (–Rumentikon)
- 43 Cham Bf–Rumentikon
- 48 Cham Bf–Rotkreuz Bf
- 51 Küntwil–Rotkreuz Bf–Hünenberg Rony
- 53 Rotkreuz Bf–Küssnacht Rottenhofstrasse
- 347 Sins–Auw–Abtwil/Fenkrieden
- 348 Sins–Gisikon–Root

Regionale Autokurse

- 280 Baar–Hausen PA
- 110 Rotkreuz–Gisikon–Hochdorf PA
- 73 Rotkreuz–Luzern PA
- 2 Küssnacht–Brunnen–Schwyz
- 27 Küssnacht Bf–Fänn Nord
- 28 Rotkreuz Bf–Vitznau
- 29 Root D4–Küssnacht Rottenhofstrasse

▷ Haltestellen nur in Pfeilrichtung
 Linie nur zeitweise bedient